

2.

O PROJETO ARQUITETÔNICO

PLANEJAMENTO DE AMBIENTES GASTRONÔMICOS

PROF. VALÉRIA BREGANTIN

O que veremos hoje?

- Definição de que é um PROJETO ARQUITETÔNICO.
- Visão geral do P.A - as etapas
- Termos técnicos.
- Missão da Maçã
- A representação gráfica:
Plantas, cortes e elevações.
O que é escala.
- A cozinha de cada um.
- Missão da semana



O que é um PROJETO ARQUITETÔNICO

- **PROJETAR:** Planejar realizar algo. Como conseguir e como funcionará seu desejo. Representar essas idéias de modo que outras pessoas possam entender.
 - **ARQUITETURA:** Qual a diferença da engenharia?
-

O SER HUMANO

Qual o principal objetivo de um restaurante?

SATISFAÇÃO DO CLIENTE:

ter a melhor comida,

o melhor serviço,

as melhores instalações,

o melhor ambiente,

ter as condições perfeitas para que o cliente fique tão feliz

que ele nem se lembre do preço.



O que é um PROJETO ARQUITETÔNICO

O P. A. Estuda profundamente as relações do ser humano no espaço.

- FUNÇÕES,
- CARACTERÍSTICAS,
- TEMPO

- O QUE
- COMO
- ONDE
- POR QUANTO TEMPO
- PARA QUÊ



IDÉIA

A IDÉIA TRABALHADA POR PERGUNTAS



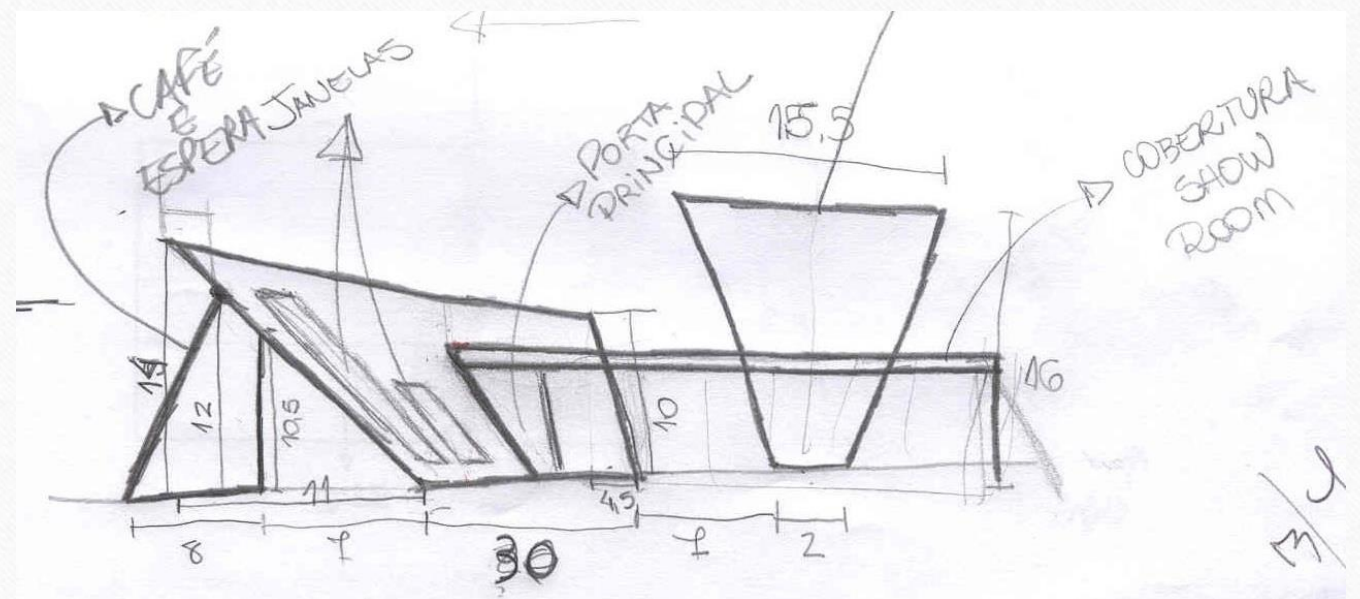
**PROGRAMA DE
NECESSIDADES**

**PLANO DE
NEGÓCIOS**

CONCEITO

ETAPAS DO PROJETO

- PROGRAMA DE NECESSIDADES
- SETORIZAÇÃO
- FLUXOGRAMAS
- PROJETO PRELIMINAR
- ANTEPROJETO
- PROJETO EXECUTIVO



TERMOS TÉCNICOS

CROQUI- Primeiro esboço de um projeto arquitetônico.

PARTIDO- Opção arquitetônica que atende a diversos fatores: topografia do terreno, condições locais, necessidades de quem vai habitar, verba disponível para a construção e a intenção plástica do arquiteto.

PLANTA BAIXA- Representação gráfica de uma construção onde cada ambiente é visto de cima, sem o telhado.

VIGA- Elemento estrutural de madeira, ferro ou concreto armado responsável pela sustentação de lajes. A viga transfere o peso das lajes e dos demais elementos (paredes, portas etc.) para as colunas.

COLUNA - Elemento estrutural de sustentação. Ao longo da história da arquitetura, assumiu as formas mais variadas e diversos ornamentos. Pode ser de pedra, alvenaria, madeira ou metal e consta de três partes: base, fuste e capitel.

PÉ- DIREITO – altura entre o piso e o teto internos

MEMORIAL DESCRITIVO- Descrição de todas as características de um projeto arquitetônico, especificando os materiais que serão necessários à obra, da fundação ao acabamento.

TERMOS TÉCNICOS

ÁGUA DE TELHADO- Cada uma das superfícies inclinadas da cobertura, que principia no espigão horizontal (cumeeira) e segue até a beirada.

MEZANINO - Pavimento intermediário encaixado entre dois pisos e com acesso interno entre eles. Piso superior que ocupa apenas uma parte da construção, abrindo-se para um ambiente no piso inferior.

GEMINADA - Referência a duas casas unidas pela mesma parede

HABITE-SE - Documento emitido pela prefeitura do município com a aprovação final de uma obra.

ILUMINAÇÃO ZENITAL- Recurso para trazer luz natural ao interior da casa por meio de clarabóias e de domo de vidro, de plástico ou de acrílico.

IMPLANTAÇÃO- Criação de traços no terreno para demarcar a localização exata de cada parte da construção. O mesmo que locação da obra.

PLANTA ISOMÉTRICA- Tipo de perspectiva em que o desenho reproduz todos os elementos do projeto, com pontos de fuga. Muito usada para mostrar instalações hidráulicas.

TERMOS TÉCNICOS

CIRCULAÇÃO: local destinado a passagem de pessoas e volumes.

LAY OUT: é a distribuição do mobiliário dentro do espaço.

PLANTA BAIXA : É o ambiente do serviço de alimentação visto de cima, localizado a, aproximadamente 1,5 m do piso.

Desenho que transmite maior número de informações quanto a edificação planejada.

CORTES : representação de planos de cortes longitudinais e transversais – one se pode ver os andares e cobertura.

ELEVAÇÃO PRINCIPAL OU FACHADA: vista externa

MISSÃO 1

Fazer um corte paralelo a mesa.

Fazer um corte no sentido vertical.

Montar um croqui, representando os cortes.



MISSÃO 2



- LER TEXTO COMPLEMENTAR: MARKETING SENSORIAL.
- ESCREVER UM EXEMPLO EM AMBIENTE GASTRONÔMICO DE MARKETING SENSORIAL E TRAZER IMAGEM.

OBRIGADA!

ATÉ QUARTA!